



## Mandy Brösner

Fachkraft für Teilhabefortschreibung, BEP-KI, Qualitätsentwicklung, ZAKI-S, im Büro für Leichte Sprache



Lange Straße 6-8  
58636 Iserlohn



02371 15576-24



mandy.broesner@diakonie-mark-ruhr.de



## Inga Küll

Fachkraft für Öffentlichkeitsarbeit, Bewerbermanagement



Lange Straße 6-8  
58636 Iserlohn



02371 15576-0



inga.kuell@diakonie-mark-ruhr.de



## Lydia Heit

Fachkraft für Beratung, Öffentlichkeitsarbeit, Teilhabefortschreibung, Aufnahmekoordination



Lange Straße 6-8  
58636 Iserlohn



02371 15576-0



lydia.heit@diakonie-mark-ruhr.de



## Jessica Späing

Fachkraft für Pflegecampus, die EUTB MK



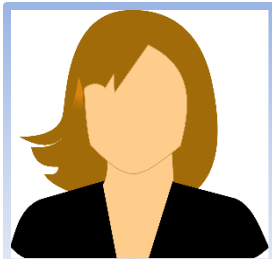
Lange Straße 6-8  
58636 Iserlohn



0151 67725753



jessica.spaeing@diakonie-mark-ruhr.de



## Yvonne Wolf

Fachkraft für Gewaltprävention und PART



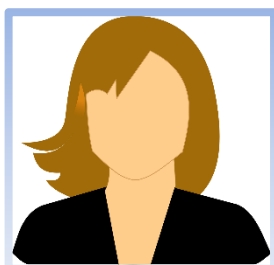
Lange Straße 6-8  
58636 Iserlohn



0171 2912315



yvonne.wolf@diakonie-mark-ruhr.de



## Petra Rath

Fachkraft im Büro für Leichte Sprache



Lange Straße 6-8  
58636 Iserlohn



02371 15576-24



petra.rath@diakonie-mark-ruhr.de



## Petra Schnietz

Fachkraft für Verwaltung und Drittmittel



Lange Straße 6-8  
58636 Iserlohn



02371 15576-0



petra.schnietz@diakonie-mark-ruhr.de



## Christina Koschinski

Fachkraft im Zentrum für Autismus-  
Kompetenz Iserlohn – Schwerte



Bodelschwinghstraße 3  
58638 Iserlohn



02371 8180-275



christina.koschinski@diakonie-mark-ruhr.de