

Zugangsvoraussetzungen:

- Wir benötigen von Ihnen einen Nachweis über eine diagnostizierte psychische Beeinträchtigung/Doppeldiagnose.
- Wir erstellen mit Ihnen einen individuellen Wochenplan im Umfang von mindestens 20 Wochenstunden.
- Eine regelmäßige Anwesenheit ist verpflichtend.
- Vor und während Ihrer Anwesenheit sind der Konsum von Alkohol und die Einnahme bewusstseinsverändernder Substanzen nicht gestattet!
- Wir gehen davon aus, dass Sie sich aktiv an den Angeboten beteiligen.

Hinweis:

Die Tagesstätte Menden ist eine Zweigstelle der Tagesstätte Iserlohn (Tel. 02371 14416).

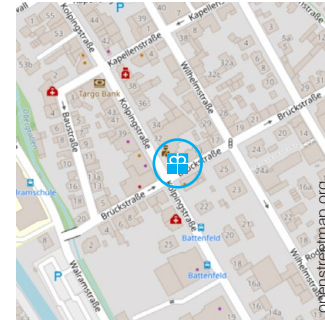
Diakonie 
Mark-Ruhr
Teilhabe und Wohnen

Hier finden Sie uns:

Tagesstätte
Brückstraße 9
58706 Menden

Telefon:
02373 1707155

E-Mail:
tagwerk-menden@diakonie-mark-ruhr.de



Öffnungszeiten:

Montags bis donnerstags	8.30 - 16.00 Uhr
Freitags	8.30 - 15.30 Uhr
Samstag	9.00 - 12.00 Uhr
(jeweils 1. Samstag im Monat mit vorheriger Anmeldung)	



◀ Mehr Infos finden Sie hier

Unter www.dmr-teilhabeundwohnen.de
finden Sie unsere datenschutzrechtlichen Hinweise.

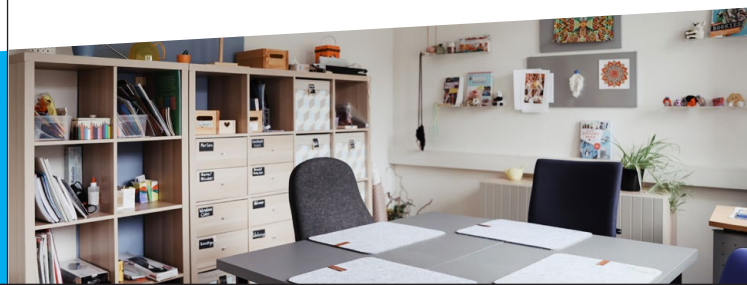
Diakonie 
Mark-Ruhr
Teilhabe und Wohnen



Tagesstätte „Tagwerk“ Menden

Ein Angebot für Menschen
mit psychischer
Beeinträchtigung

wohnen,
fördern und
begleiten



Tagesstätte „Tagwerk“:

Das Angebot der Tagesstätte Menden richtet sich an Menschen mit einer psychischen Beeinträchtigung.

Die Tagesstätte bietet unterstützende Hilfen und sorgt für neue Struktur im Alltag. Die Angebote richten sich nach den individuellen Bedürfnissen und der Belastbarkeit jedes Einzelnen und sind kostenlos.



Die Tagesstätte bietet unter anderem:

- Einen täglichen Mittagstisch und einmal wöchentlich ein gemeinsames Frühstück
- Eine Holz- und Kreativwerkstatt sowie eine Lehrküche
- Verschiedene Bewegungsangebote (Walking, Pilates, Spaziergänge etc.)
- Workshops (Musik, Computer, Backen etc.)
- Regionale und überregionale Ausflüge
- Gruppenangebote (Bildung, Kultur, Soziale Kompetenzen)
- Gedächtnistraining (RehaCom etc.)
- Individuelle Entwicklungsplanung

Tagesstätte „Tagwerk“ Menden

Ein Angebot für Menschen
mit psychischer Beeinträchtigung

Wir unterstützen:

- Bei alltäglichen Angelegenheiten
- Beim lebenspraktischen Training
- Bei der Aufnahme und Gestaltung sozialer Kontakte
- Bei der Teilnahme am gesellschaftlichen Leben
- Gegebenenfalls beim Wechsel in niederschwelligere Tagesstrukturformen (z. B. LT24)
- Gegebenenfalls bei der Vermittlung zum Ambulant Betreuten Wohnen, zur Soziotherapie oder zu ähnlichen Hilfsangeboten

Diakonie 
Mark-Ruhr
Teilhabe und Wohnen



Wir sind da.
Wo die Menschen uns brauchen.

